

Rivemar La Azohia:

Provincia: Murcia

Dirección: CTRA. LA AZOHIA 151

e-mail: azohia@rivemar.com

Tel: 00 34 968 15 00 63

web: www.rivemar.com

A) 2 puntos importantes en la estructura de nuestro Partner Center:

Comodidad y seguridad.

B) La capacidad del nuestro Partner Center:

Apertura todo el año, excepto fiestas de Navidad.

Capacidades: 11 buceadores máximo por barco y salida.

10 salidas de buceo todas las mañanas de fin de semana, 4 salidas de buceo todas las mañanas entre semana, **2 salidas todas las tardes + nocturna.**

C) La categoría de nuestras embarcaciones:

- 3 Semi rígido de 7,5 metros equipados escalera y equipo seguridad completo,

- 2 barcos rígidos de 11m con ascensor y equipados para buceo técnico y adaptado,

D) Alojamiento y restauración:

- Cafetería-Bar en la terraza del centro con desayunos, comidas y copas. Música en directo.

- Gestión de alojamiento exclusivo para los clientes de nuestro Partner Center.

- Alojamiento en Hotel 4 estrellas SPA, desde 25 euros/noche.

E) Una actividad particular y/o adicional de nuestro Partner Center:

Curso foto Digital, Nitrox, Rebreather, Buceo en Cuevas, Profundo y Pecios, Formación Padi, SSI, FEDAS/CMAS, HSA e IAHD, TDI.



Ibiza Diving:

Provincia: IBIZA - Islas Baleares

Dirección: Local 14 Zona 4 - Puerto Deportivo - SANTA EULALIA DEL RIO

Tel: 00 34 971 33 29 49

e-mail: ibiza-diving@ctv.es

web: www.ibiza-diving.com

A) 2 puntos importantes en la estructura de nuestro Partner Center:

- 5* PADI

- Salida al día a Formentera cada jueves para bucear en la plataforma Espardell.

B) La capacidad del nuestro Partner Center:

35 BUCEADORES

Fechas de apertura de nuestro Partner Center:

ABRIL > NOVIEMBRE

C) La categoría de nuestras embarcaciones:

BARCO DE ALUMINIO - 12M - CON BAÑOS Y DUCHAS

D) Alojamiento y restauración:

El centro tiene concertado tarifas especiales para sus buceadores en hotel, aparthotel cerca del centro.

E) Una actividad particular y/o adicional de nuestro Partner Center:

Nitrox GRATIS, Formación PADI (SCUBA DIVER>DIVEMASTER), Bautizos individuales, a partir de 12 años.

Estancia grupos en ABRIL/MAYO/JUNIO/ SEPTIEMBRE/OCTUBRE.



Parc del Forum Diving Center

Provincia: Cataluña

Dirección: Zona de baño Forum Barcelona - Barcelona

Tel: 902 0123 89 - 615 340 112

e-mail: bcnforum@lloretdiving.com

A) 2 puntos importantes en la estructura de nuestro Partner Center:

- ¡Único en Catalunya!
- Extremadamente práctico.

B) La capacidad del nuestro Partner Center:

- Bautizos y cursos: ilimitados.
- Salidas al Parc dels Escullis: 25 buceadores/día.

Fechas de apertura de nuestro Partner Center: todo el año.

C) La categoría de nuestras embarcaciones:

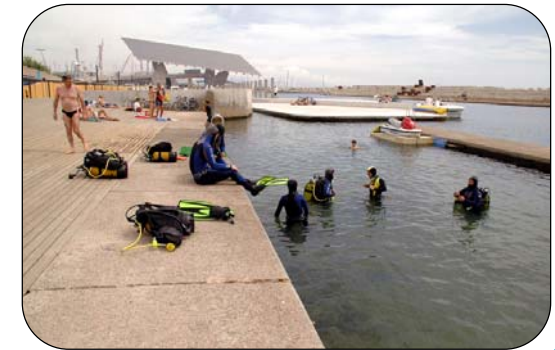
- Fibra 7 pax.

D) Restauración:

Snack-Bar.

E) Una actividad particular y/o adicional de nuestro Partner Center:

- Actividades náuticas: kayaks, skibus, ski náutico, parasailing.
- Servicios: tumbonas, taquillas.



Sa Caleta

Provincia: Girona

Dirección: PASSEIG DE SA CALETA, 10 - 17310 - Lloret de Mar

Tel: 972.370.819 - 646.962.662

e-mail: SACALETA@SACALETALLORET.COM web: www.sacaletaloret.com

A) 2 puntos importantes en la estructura de nuestro Partner Center:

- Diving Center en pleno paseo marítimo de Lloret con parking, zona peatonal, hoteles 3 y 4 estrellas con descuentos especiales, el mar está a 20 metros.
- Vestuarios para buceadores/(as), escuela, terraza con vistas al mar y material de venta y alquiler Aqua Lung-Suunto.

B) La capacidad del nuestro Partner Center:

- En invierno, ABIERTO LOS FINES DE SEMANA CUANDO EL TIEMPO LO PERMITE. 15 buceadores máximo para los grupos.
 - En verano, ABIERTO TODOS LOS DÍAS DE 8.30 A 21.00H.
- CERRADO DEL 10 DE DICIEMBRE AL 31 DE ENERO DE 2008.

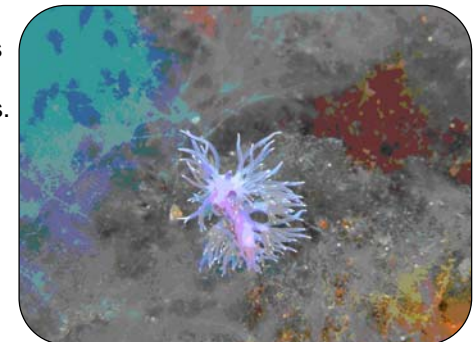
C) La categoría de nuestras embarcaciones:

- Semi rígido, de 5,5 metros 7 Plazas.
- Barco QUER DE 15 Plazas.

D) Restauración: Contactos exclusivos para los clientes de nuestro Partner Center. Alojamiento a partir de 18€/pers. y día. Pensión completa y resorts todo incluido, consultar tarifa según temporada.

E) Una actividad particular y/o adicional de nuestro Partner Center:

Curso foto, Nitrox, Formación Padi, niños a partir de 8 años.
Módulo especial en nuestros cursos de "RESERVAS MARINAS" CREADO POR GREENPEACE.



ISub San José:

Provincia: Almería

Dirección del Partner Center: Babor 8 -

Ciudad :San José de Nijar - Cabo de Gata.

Tel: 950380004

e-mail: info@isubsanjose.com

web: www.isubsanjose.com

A) 2 puntos importantes en la estructura de nuestro Partner Center:

- Escuela de buceo
- Tienda

B) La capacidad del nuestro Partner Center:

60 plazas de buceo al día.

Fechas de apertura de nuestro Partner Center:

Desde mediados de febrero hasta finales de diciembre.

C) La categoría de nuestras embarcaciones:

Semi rígido, de 6,40 metros

Semi rígido, de 5,60.

D) Alojamiento y restauración:

Buceando con nosotros obtendrás descuento en los alojamientos en negrita que encontrarás en nuestra página web.

E) Una actividad particular y/o adicional de nuestro Partner Center:

- Alquiler de bicicletas.

- Curso foto, Nitrox, Formación Padi hasta nivel instructor.



La Gallina Verde

Provincia: LAS PALMAS

Dirección: C/ DUQUE DE OSUNA, 105

Tel: 928182742 - 625691028

e-mail: tienda@lagallinaverde.es

web: www.lagallinaverde.es

Ciudad : ARINAGA

A) 2 puntos importantes en la estructura de nuestro Partner Center:

- Práctica de buceo técnico
- Buceo nocturno.

B) La capacidad del nuestro Partner Center:

12 buceadores todo el año

C) La categoría de nuestras embarcaciones:

Neumatica Geminis de 6,20m - 12 personas.

E) Una actividad particular y/o adicional de nuestro Partner Center:

- Cursos de todos los niveles ACUC
- Cursos de fotografía.
- Cursos de P.E.R
- Avistamiento de cetaceos.



Dive Center Marina Rubicon

Ciudad: PLAYA BLANCA - LANZAROTE

Provincia: Las Palmas

Dirección: Puerto Deportivo Marina Rubicón - Local 77B

Playa Blanca - 35580 Yaiza - Lanzarote

Tel: (+34) 928 34 93 46 - Fax: (+34) 928 34 93 30

Email : info@rubicondiving.com

Web: www.rubicondiving.com

A) 2 puntos importantes en la estructura de nuestro Partner Center:

- Unico centro de Lanzarote en el cual no hace falta trasladar los equipos en vehículo para abordar barcos.
- 280 m2 de instalaciones a todo lujo con vestuarios, duchas c/agua caliente, carga de todo tipo de mezclas, agua mineral café y magdalenas a disposición todo el día.
- Caldas diarias en barco a más de 40 lugares exclusivos incluyendo Isla de Lobos.

B) La capacidad del nuestro Partner Center:

Todo el año hasta 42 buceadores incluyendo los monitores para buceo deportivo. Fechas de apertura de nuestro Partner Center: 2004

C) La categoría de nuestras embarcaciones:

- 3 barcos de buceo,
- 2 semi rígidas de 8.5 m c/u y un catamaran a motor de 12 m.

D) Alojamiento y restauración:

Hotel GRAN MELIA VOLCAN 5*L

Hotel PRINCESA YAIZA 5*L

Aparthotel RUBIMAR 4*

Más de 20 restaurantes en la marina donde nos encontramos.

E) Una actividad particular y/o adicional de nuestro Partner Center:

- Centro de formación de instructores hasta trimix avanzado de TDI y de PADI. Capacidad para acomodar a buceadores técnicos, Nitrox, Trimix, alquiler de equipos de buceo técnico, alquiler de circuitos cerrados DRÄGER,
- Alquiler de circuito cerrado Inspiration y Evolution Vision.
- Cursos de fotografía profesional subacuática digital con equipos de última generación.
- Piscina propia y playa a 50 metros.



H2O DIVING CENTER

Provincia: GERONA

Dirección: Carrer del Port S/N

Ciudad: Palamos

e-mail: info@h2odivingcenter.com

Tel: 671 632 555 / 671 632 556

web: www.h2odivingcenter.com

A) 2 puntos importantes en la estructura de nuestro Partner Center:

- H2O Diving Center está dirigido por Mario Bofill Doutres (licenciado en biología y entrenador evaluador de instructores USP/ACUC) y Ester Cuenca León (licenciada en biología y instructora USP/ACUC). Disponemos de una escuela de formación de Instructores consolidada pudiendo ofrecer cursos de buceador desde OWD hasta Instructor, así como cursos de Biología Marina, Nitrox, Pecos, SVB, Oxigenación, fotografía digital, nocturnas y orientación.

- H2O Diving center ofrece una gran variedad de puntos de buceo desde el Cap de Begur hasta las cuevas del Eden Roc de Sant Feliu de Guixols. Entre estos puntos se encuentran las mejores inmersiones de la Costa Brava. Así mismo la única cámara hiperbàrica de la Costa Brava se encuentra en el Hospital de Palamós sólo a 2 minutos del centro. El centro dispone de tienda para la venta y reparación del material de buceo.

B) La capacidad del nuestro Partner Center:

H2O Diving Center está abierto TODO EL AÑO.

El centro realiza 6 salidas diarias y opcionalmente nocturna.

3 salidas con capacidad para 30 buceadores

3 salidas con capacidad para 11 buceadores.

C) La categoría de nuestras embarcaciones:

H2O Diving Center dispone de 2 embarcaciones.

- MANSABA : Barco de Aluminio de 15 metros de eslora con motores Volvo Penta de 400 CV. Capacidad para 30 buceadores.

- LLUNA U : Semirígida Valiant de 7,5 metros de eslora y motor Evinrude de 150 CV. Capacidad para 11 buceadores.

El acceso a dichas embarcaciones está situado al mismo lado del centro.

D) Alojamiento y restauración:

Restaurantes: Ampla oferta de restaurantes cerca del centro de buceo.

Precios especiales para grupos (precios a consultar).

Alojamiento: Ampla oferta de alojamiento, desde hostales, hoteles, campings y aparthotel. Reservas para grupos (precios a consultar).

E) Una actividad particular y/o adicional de nuestro Partner Center:

H2O es un centro de formación de Instructores ACUC y realiza todo tipo de cursos y de especialidades. Formación continuada para todos los niveles de buceo, y especializados en cursos de Biología Marina, Nitrox, Pecos, SVB, Oxigenación, fotografía digital, nocturnas y orientación.

Organizamos salidas nacionales e internacionales.

